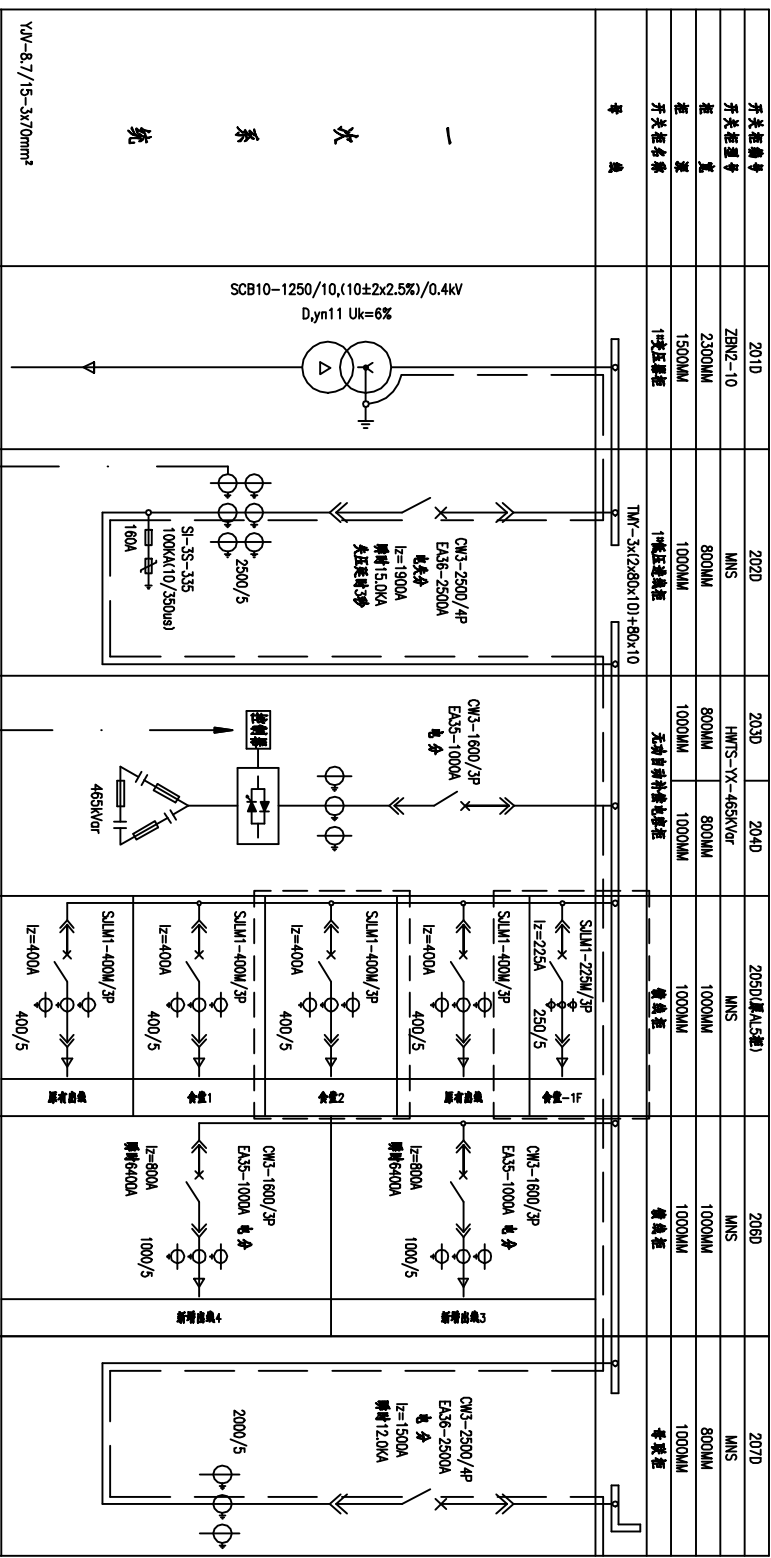


建 筑			电气一次		
结 构			电气二次		
给排水					
暖 通					



规格		数量		规格		数量		规格		数量		规格		数量	
规格		数量		规格		数量		规格		数量		规格		数量	
交流接触器	CJRNT3-10/125A-40														
交流断路器	SCB10-1250/10(10kV25.5kV)0.4kV	Dyn11 U _w =6% 1													
断路器	CM3-2500/4P EA35-2500A 额定分			I _z =1800A, 额定15.0kA		1									
	CM3-2500/4P EA35-2500A 额定分														
	CM3-1800/3P EA35-1000A 额定分														
电动机启动器	BH-0.66			2500/5		6									
电动机	CM48-A														
交流变频器	CM72-VU-450V					1									
控制开关	LM5-15E-Q491/2					1									
智能数显表	PD194Z-9MD					1									
电动机	QFC-1-465N/cr														
电动机	QFC-1-465N/cr														
电动机	SI-S5-335			100KA(10/350us)		1									
信号灯	A01-25/41~220V			红, 绿		各1									
按钮	LA1B-22			红, 绿		各1									
备 注				电动机不互换				控制柜内各元件, 控制柜由厂家生产				丁夏林, 许朝晖, 刘朝晖, 刘朝晖			

注: 1. 南京财经大学红山学院食堂, 负荷急剧增加, 原有的电缆载流量已满足要求, 需要增容改造。
2. 原食堂有两台低压配电柜 XL1 和 XL2, 均由南山变 AL5 馈线柜一台 400 开关提供电源, XL1 低压配电柜由 AL5 馈线柜内备用 400 开关供电, 详见虚线框内开关。
3. 原食堂 -1F 电源由锅炉房提供, 由于锅炉房改造, 现食堂 -1F 电源由南山变 AL5 馈线柜 225A 开关供电, 详见虚线框内开关。

南京师大建筑设计研究院				南京财经大学红山学院10KV变电所增容改造工程		电 施
设 计		校 对		南山变电所一次系统及开关柜排列订货图		
专业负责		审 核				
项目负责		审 定				
日 期		比 例				
				图 号	B2018-000-02	