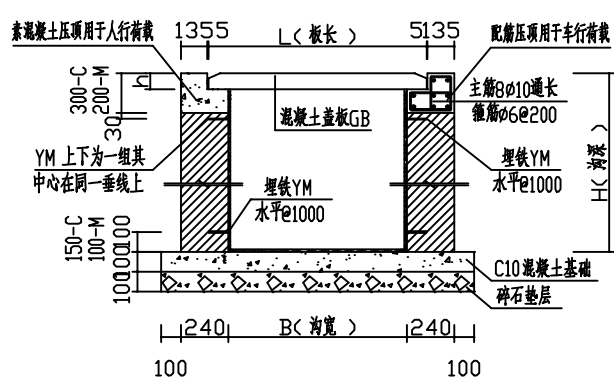
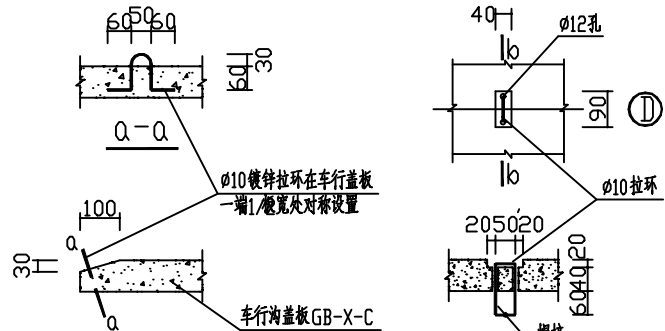


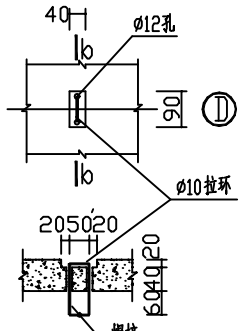
图例	说明
1	1. 说明
2	2. 说明
3	3. 说明
4	4. 说明
5	5. 说明
6	6. 说明
7	7. 说明
8	8. 说明
9	9. 说明
10	10. 说明



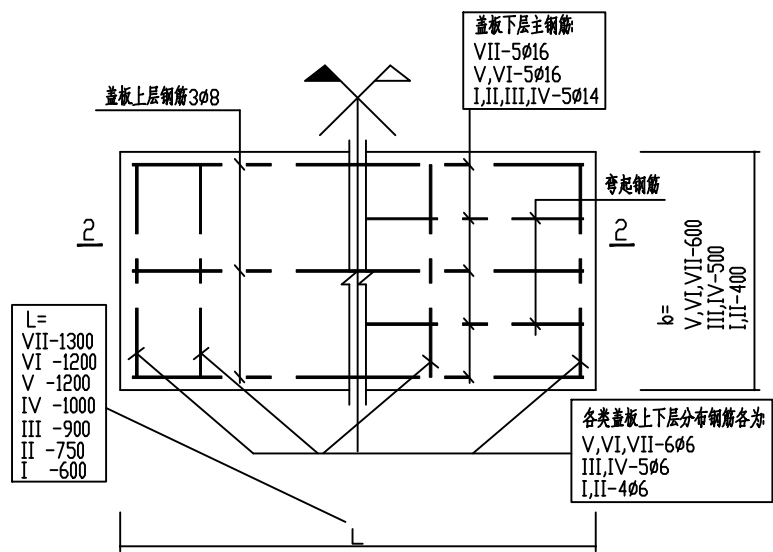
电缆沟道通用断面图



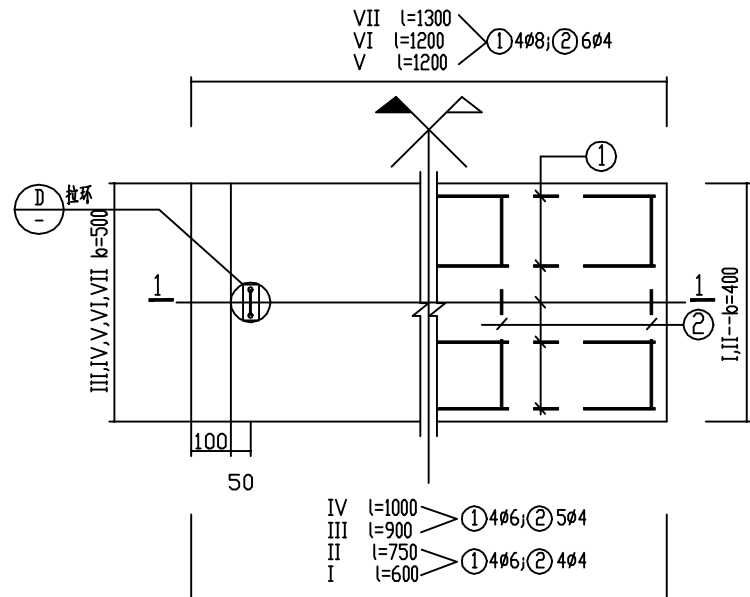
GB-C拉环大样



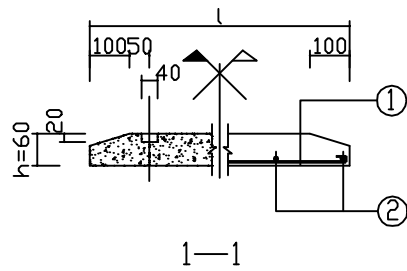
b-b



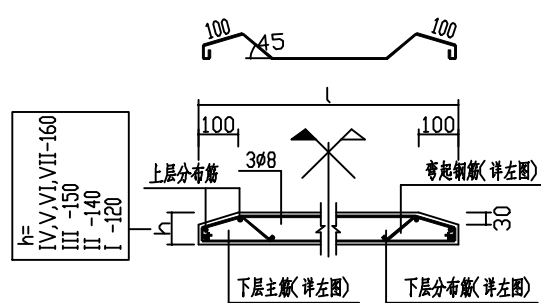
GB-C-I~VII (车行道沟盖板)



GB-M-I~VII (人行道沟盖板)

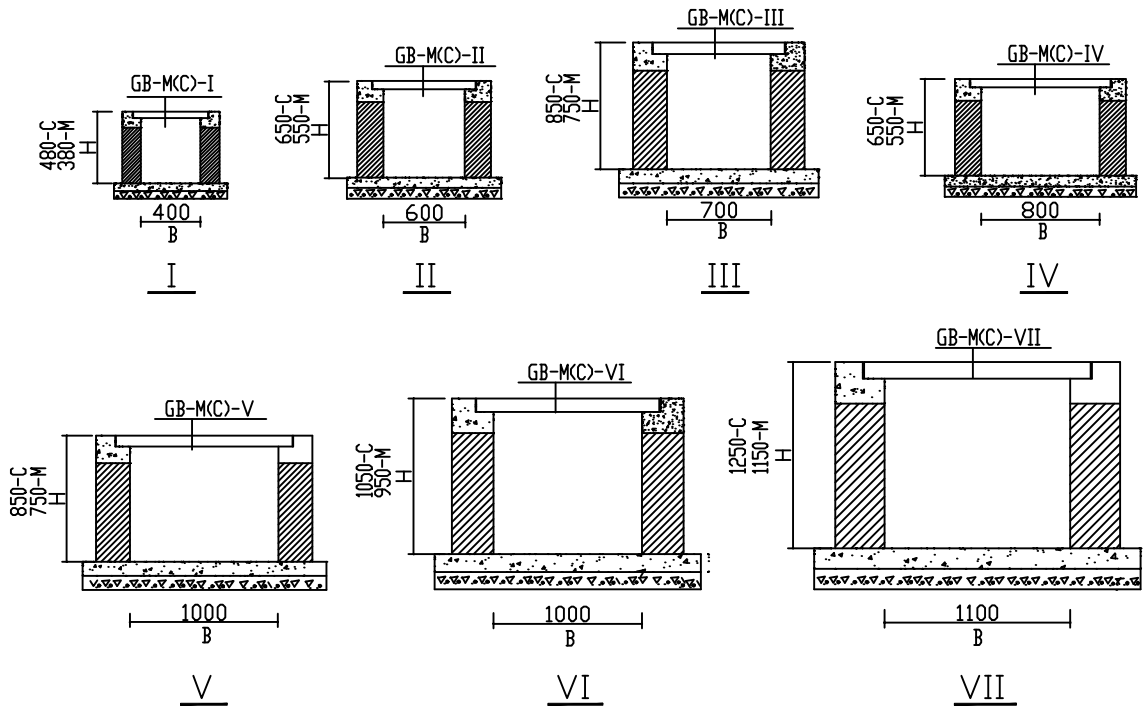


1-1



2-2

电缆沟道断面分类图



- 说明 1. 本图尺寸以毫米计;
2. 本图采用符号: "GB-混凝土盖板," "表示车行," "表示人行. 车行盖板按"汽-15"标准车, 重车轮压设计, 人行盖板按均布荷载 5KPa设计;
  3. 预制盖板混凝土强度等级为C30, 钢筋为Ⅱ级; 16
  4. 盖板预制时要求混凝土振捣密实, 脱模后表面平整, 不允许出现露筋及蜂窝(满足混凝土预制构件的施工规范要求);
  5. 预制盖板时按同种规格总数的百分之二十设置拉环;
  6. 沟壁砖砌体采用MU10标准机砖, 水泥砂浆砌筑, 内墙及沟底用 水泥砂浆 粉面, 1:水泥砂浆打底;
  7. 电缆桥架防腐, 要求热镀锌, 其他外露铁件应除锈后刷防锈底漆再刷调和灰漆二度;
  8. 沟顶标高详见专项工程设计说明;
  9. 沟深l为最小必要尺寸, 如因排水需要在沟底放坡, 则深度另行增加;
  10. 注意图纸中盖板方向, 勿将盖板反向搁置.

南京师大建筑工程设计研究院				南京财经大学红山学院10kV变电所增容改造工程		电 施	
设 计		校 对		电力电缆沟通用施工图			
专业负责		审 核					
项目负责人		审 定					
日 期		比 例		图 号	B2018-000-05		